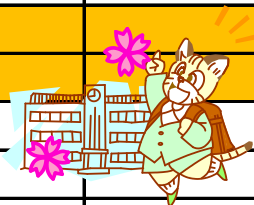


令和2年度 4月 行事予定

日曜	学校行事	P T A 等
1 水		
2 木		
3 金	離任式 入学式準備	
4 土		
5 日		
6 月		
7 火		
8 水	短縮4校時 着任式 始業式 入学式準備	2～6年学級委員 選挙用紙配布
9 木	入学式(新1年・保護者のみ参加) 新2～6年は休業日	1年学級委員 選挙用紙配布
10 金	短縮4校時 分団会④ 下校指導12:10 バス12:43	19:00本部役員会
11 土		
12 日		
13 月	給食開始 4年京都府学力診断テスト 二測定(た低) 委員会⑥	
14 火	4年京都府学力診断テスト 二測定(高)	
15 水	あいさつ運動・登校指導 安全・ブザー点検 視力検査(高)	
16 木	視力検査(た低)	19:00本部役員会
17 金	聴力検査(高) 眼科検診13:30	
18 土		
19 日		
20 月	聴力検査(た低)	
21 火	短縮4校時 家庭訪問	19:00企画委員会
22 水	きずなタイム	
23 木	短縮4校時 家庭訪問	
24 金	短縮4校時 家庭訪問	
25 土		
26 日	授業参観⑤ 学級懇談会	午後:PTA総会
27 月	いらっしやい集会 親睦遠足(予備日5/1)	
28 火	振替休業日	
29 水	昭和の日	
30 木	内科検診 代表委員会	



★4月始めの予定

○4月3日(金) 通常登校
離任式、入学式準備(新6年)
新2～5年 卒業生…9:30下校
(バス9:50)
新6年……………10:40下校

○4月8日(水)
着任式、始業式、
入学式準備(新6年)
新2～5年…12:10下校
バス12:43
新6年……………12:30下校

○4月9日(木)
入学式
新1年生………11:30頃
保護者と一緒に下校
新2～6年は休業日となります。



★春休みのくらしについて

児童会から出している「春休みのくらし」をよくお読みいただき、感染防止、交通安全には十分気を付け元気に過ごせますよう、よろしく願いいたします。

○換気、手洗いの徹底、人が密集している場所への不要不急の外出は避ける。

○飛び出し注意 自転車の乗り方に注意する。



★いらっしやい集会・親睦遠足

○4月27日(月)
全学年お弁当が必要です。準備をよろしく願いします。(雨天順延でもお弁当が必要です。)



令和2年度 5月 主な行事予定

日曜	学校行事	P T A 等
15 金	1年心臓検診	
16 土	舞鶴市小学生陸上競技大会(予備日5/17)	